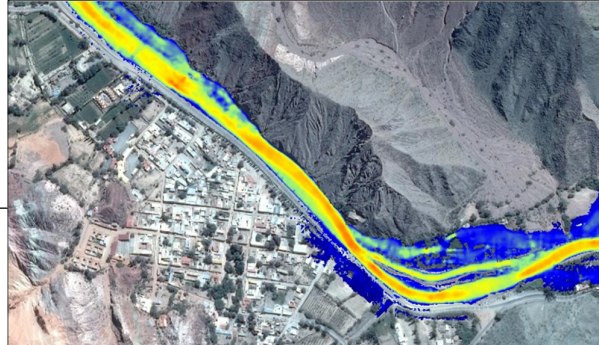


ANÁLISIS DE CAUCES FLUVIALES Y CANALES ABIERTOS: INTRODUCCIÓN AL MODELO HEC-RAS



A CARGO DE:

- Mag. **Javier Francisco RAMOS VERNIER**
- Ing. en Recursos Hídricos **Juan Bautista SCIORTINO**.

Docentes de la Facultad de Ingeniería de la UNSa – Salta

FECHA: 07 al 11 de Agosto de 2017

CARGA HORARIA: 30 horas (20 hs teóricas presenciales y 10 hs de prácticas)

LUGAR: Sala de Cómputos - Facultad de Ingeniería de la Universidad Nacional de Salta. Avda. Bolivia 5150. Salta Capital. C.P. 4400- SALTA.

HORARIO: Lunes a Viernes de 16 a 20 hs.

OBJETIVOS:

Brindar a los cursantes elementos para el manejo de las formulaciones básicas de la hidráulica de canales abiertos y la aplicación de las mismas mediante el uso del modelo hidráulico HEC-RAS y sus aplicaciones a problemas tales como:

- **Análisis de flujo en cauces naturales y canales artificiales .**
- **Proyectos de control de inundaciones.**
- **Estudios hidráulicos de puentes en cursos fluviales .o Análisis del flujo a través de obras de cruce.**

DESTINATARIOS:

El Curso está dirigido a Profesionales y Alumnos Avanzados (último año de cursado) de la carrera de Ingeniería Civil, Vial, Hidráulica, Recursos Hídricos, Ambiental, Construcciones y disciplinas conexas, técnicos en especialidades vinculadas con ríos y canales, estudiantes avanzados de esas carreras. Y que posean una base elemental en métodos numéricos y en aspectos tales como hidráulica de ríos y canales.

ARANCELES:

- a) Gratuito para alumnos avanzados, graduados de la carrera de Ing. Civil de la UNSa y docentes de la Facultad de Ing. de la UNSa.
- b) Alumnos avanzados de otras carreras afines \$ 200,00.
- c) Profesionales y público en general \$ 800,00.

INFORMES E INSCRIPCIONES FACULTAD DE INGENIERIA - UNSA

De lunes a viernes de 8 a 13 hs. Sra Fabiana Chaile

E-mail: fi_rendi@unsa.edu.ar , fecana@unsa.edu.ar, ingjavierramos@gmail.com

Tel/fax: 0387-425376